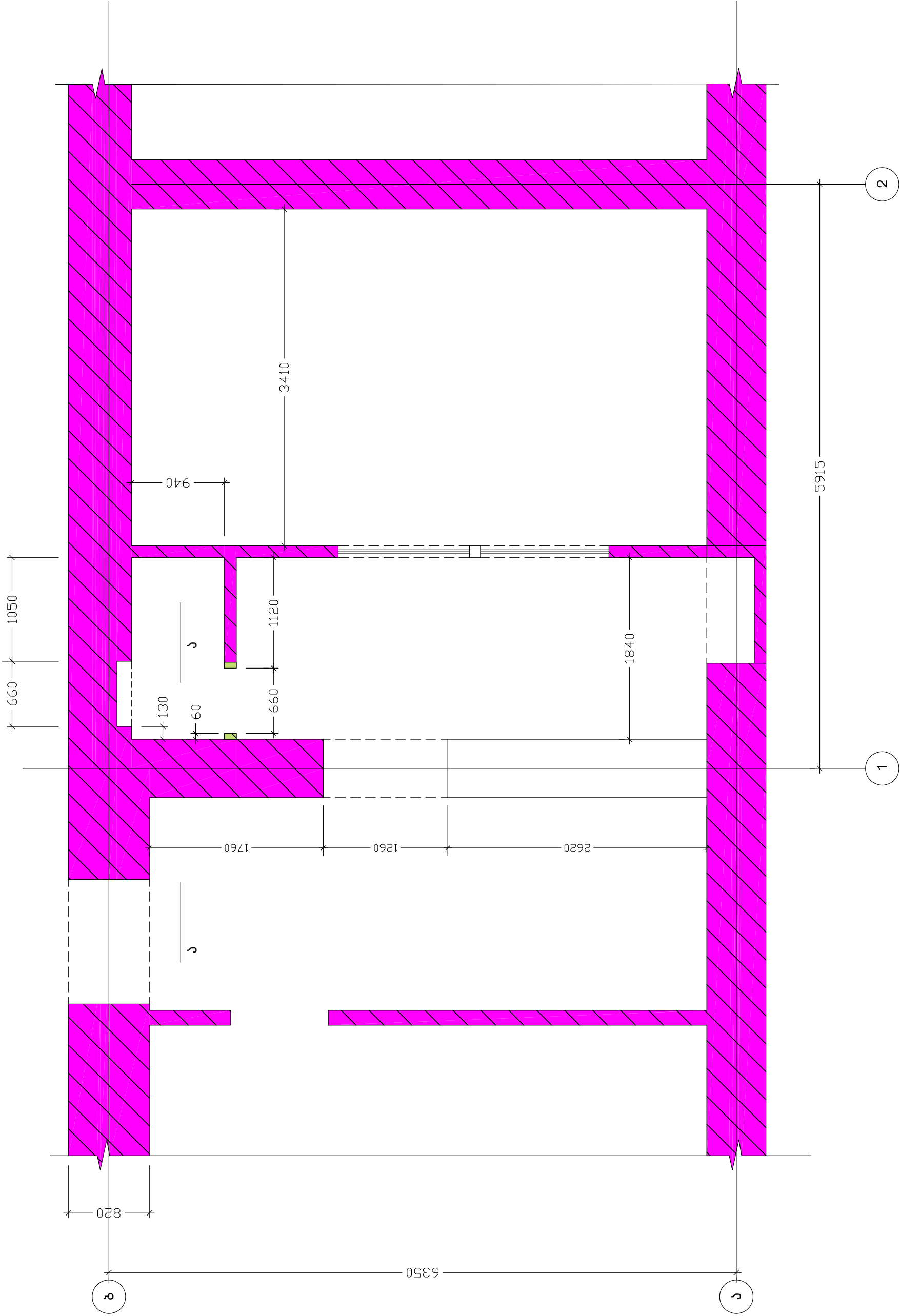


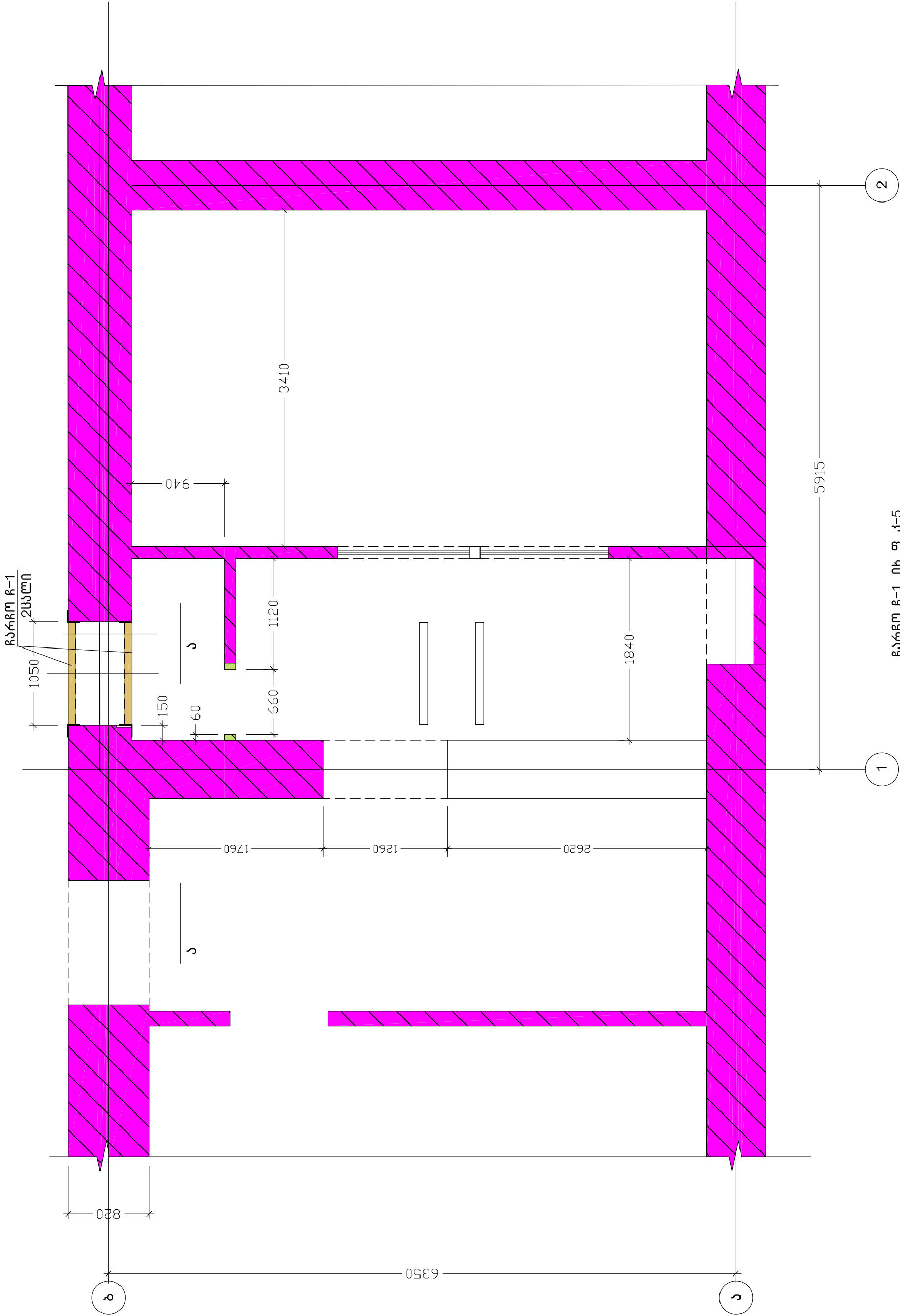
გამგზის ფრაგმენტი (არსებული)
შ.1:40



ქ. თბილისი. ვაჟა-ფშაველას გამზირი. კვარტალი II.				გამგზის (არსებული)		2024 წ.
კორპუსი 1.				ფურც. №		დაკვ. №
(ს/კ №01.14.03.024.002.)				კ-1		1:40
დირექტორი				დაამუშაო:		
მთ. ინჟინერი						
შემამუშა						
				შ.პ.ს. "მონოლითი +"		

გეგმის ფრაგმენტი (არსებული)

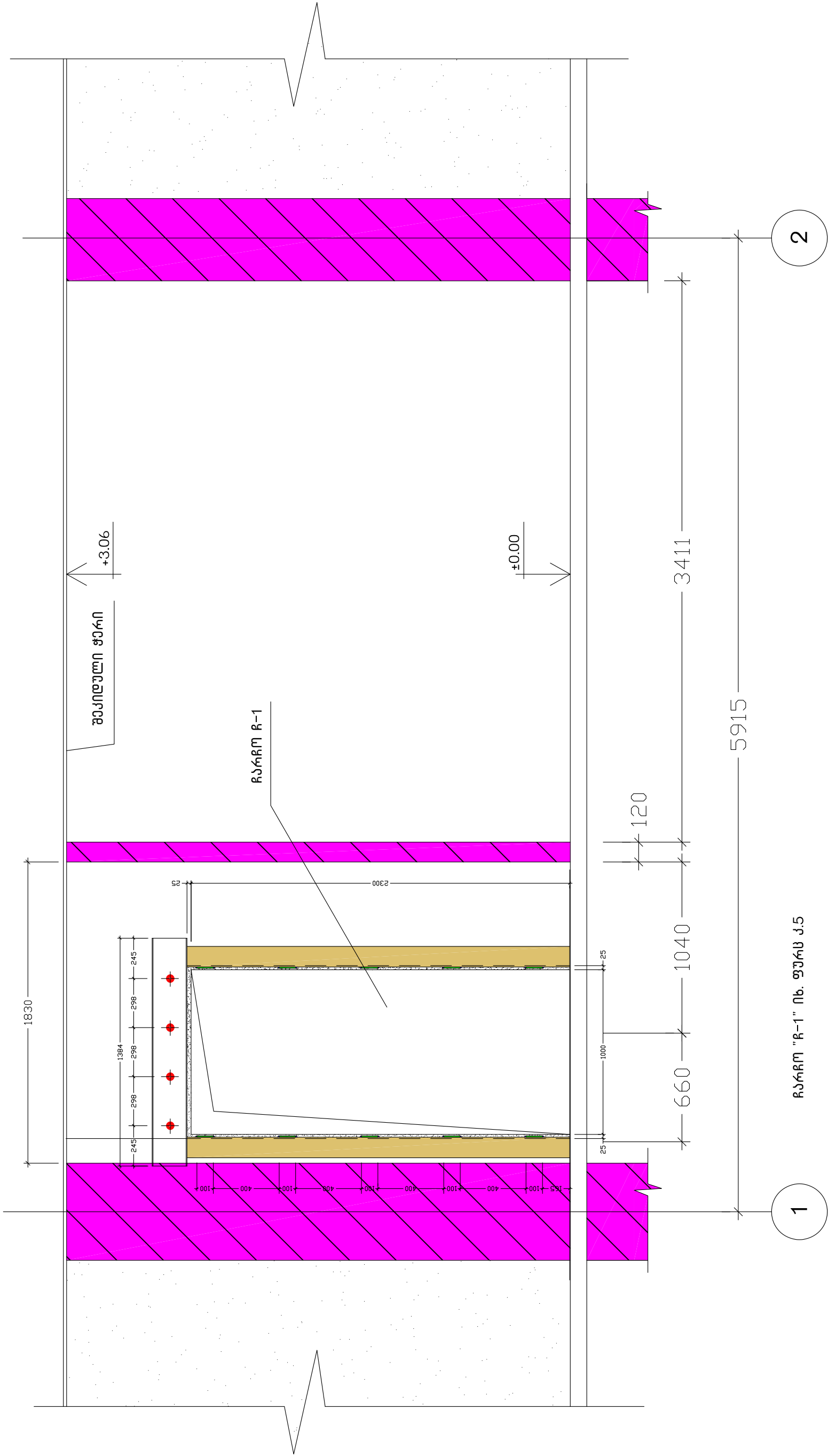
შ.1:40



გეგმის ფრაგმენტი (არსებული)

ქ. თბილისი. ვაჟა-ფშაველას ბაზრობის კვანძი II. კორპუსი I. (ს/კ №01.14.03.024.002.)				გეგმის ფრაგმენტი (საპროექტო)		2024 წ.
დირექტორი	გ. იაშვილი			ფურც. №	რაოდენ.	დავ. №
მთ. ინჟინერი	გ. საველიძე			კ-3	1:40	
				დაამუშავა:		
შეამოწმა				შ.პ.ს. "მონოლითი +"		

კვითი ა-ა (არსებული)
მ1:25



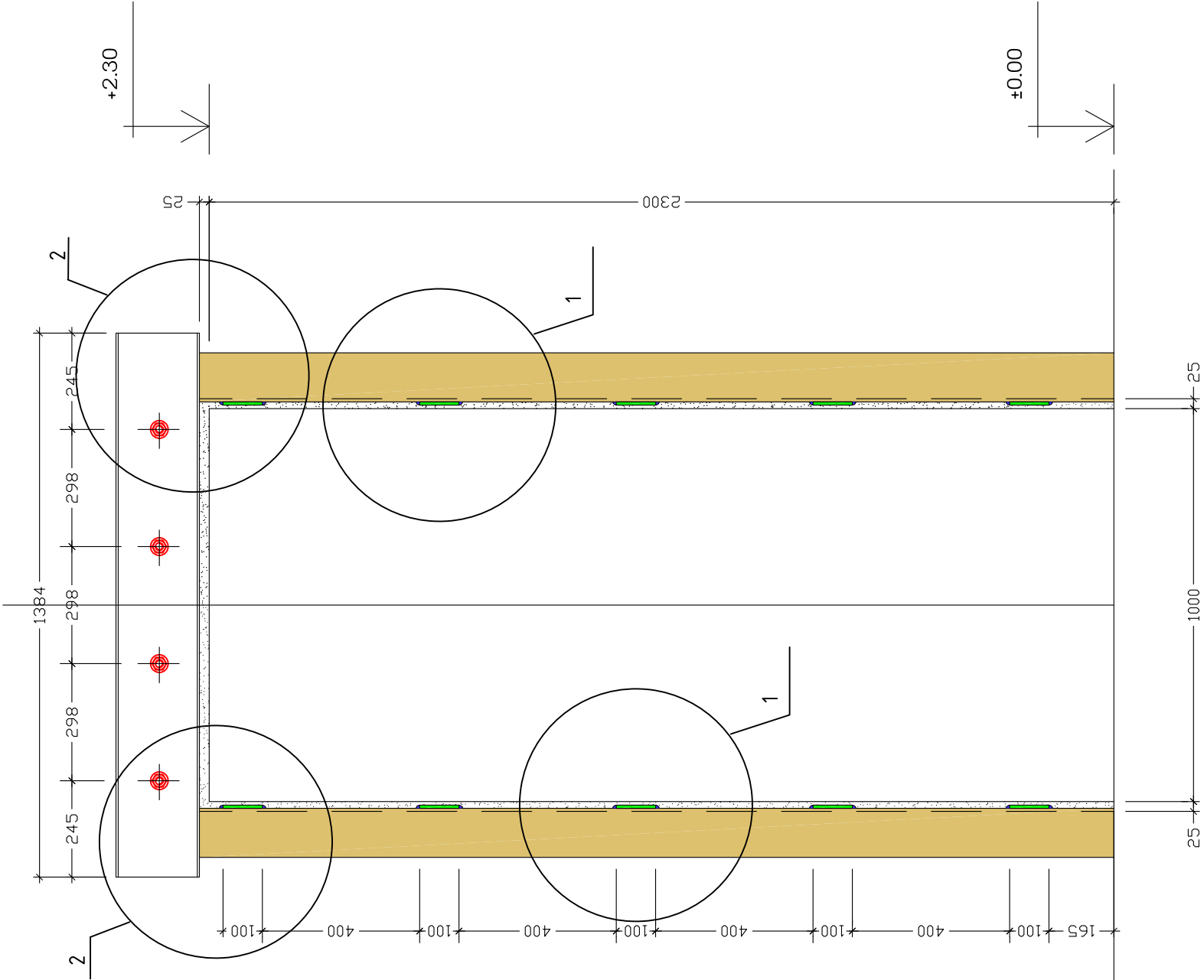
რარმო "R-1" იხ. ფურც კ.5

1

2

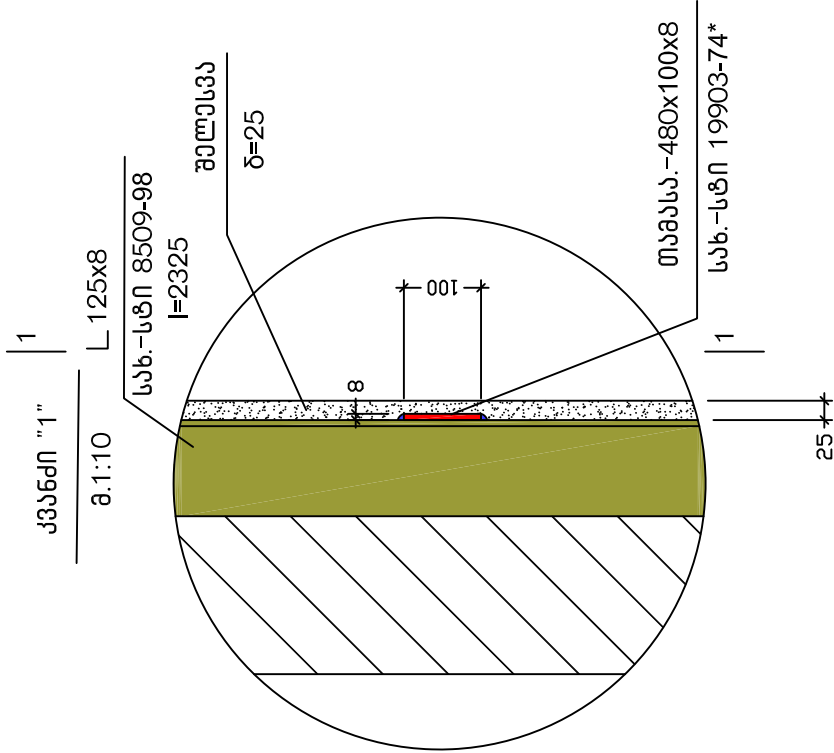
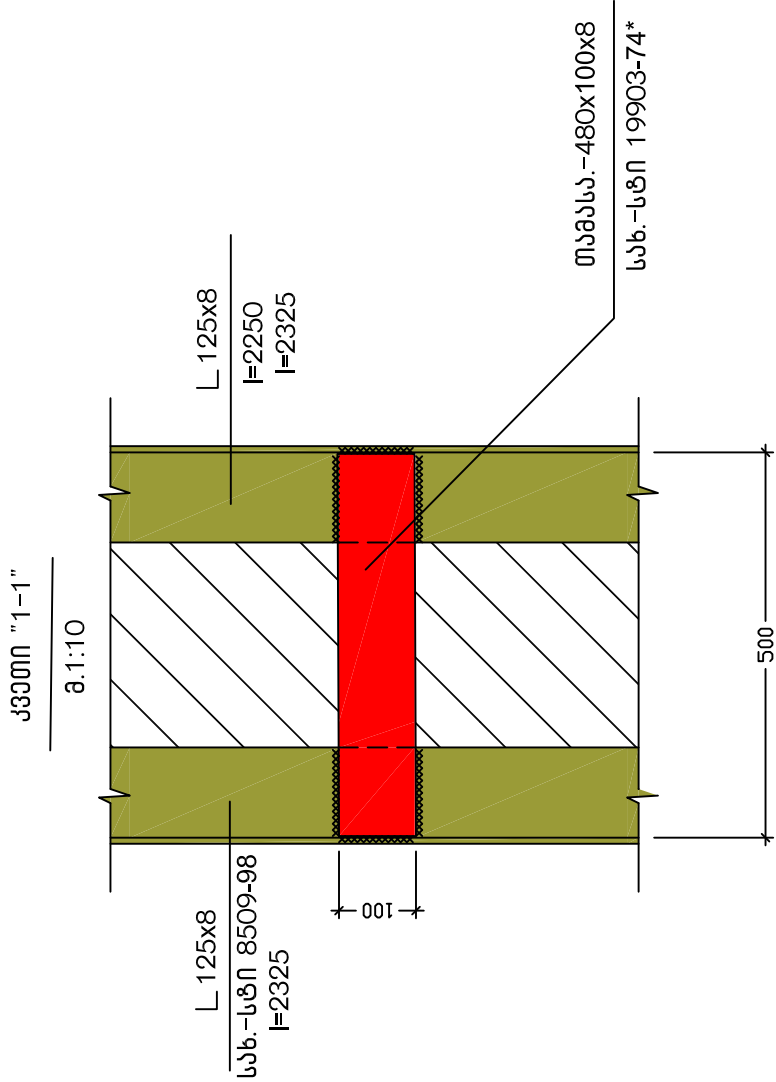
ქ. თბილისი. ვაჟა-ფშაველას ბაზნიკი. კმარტალი II. კორპუსი I. (ს/კ №01.14.03.024.002.)				კვითი "ა-ა" (საკრეპტო) 2024 წ.	
დირექტორი	გ. იაშვილი			ფურც. №	რარმენ. მასშტ.
მთ. ინჟინერი	გ. საველიძე			კ-4	1:25
				დაბეგვითი:	
შეამონება				შ.პ.ს. "მონოლითი +"	

პარკი R-1
შ.1:15



კვანძი "1" იხ. ფ. კ-6
კვანძი "2" იხ. ფ. კ-6
მასალის სარჯი იხ. ფ. კ-7

ქ. თბილისი. ვაჟა-ფშაველას ბაზრის. კვანძი II.				პარკი "R-1"		2024 წ.
(ს/კ №01.14.03.024.002)				ფურც. №	რაოდენ.	დაკვ. №
დირექტორი	გ. იაშვილი			კ-5	1:40	
მთ. ინჟინერი	გ. საველიძე			დაბეჭდილი:		
შეამოწმა				შ.პ.ს. "მონოლითი +"		

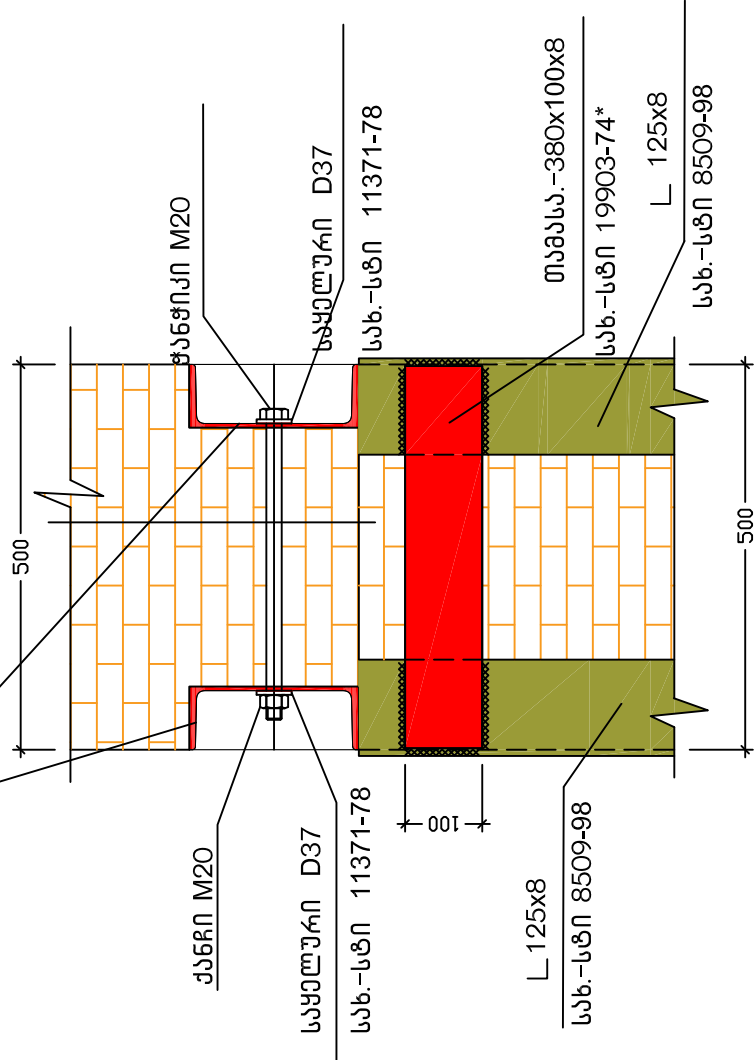


2 №22 (I=1384)

სპ.-სტი 8240-98

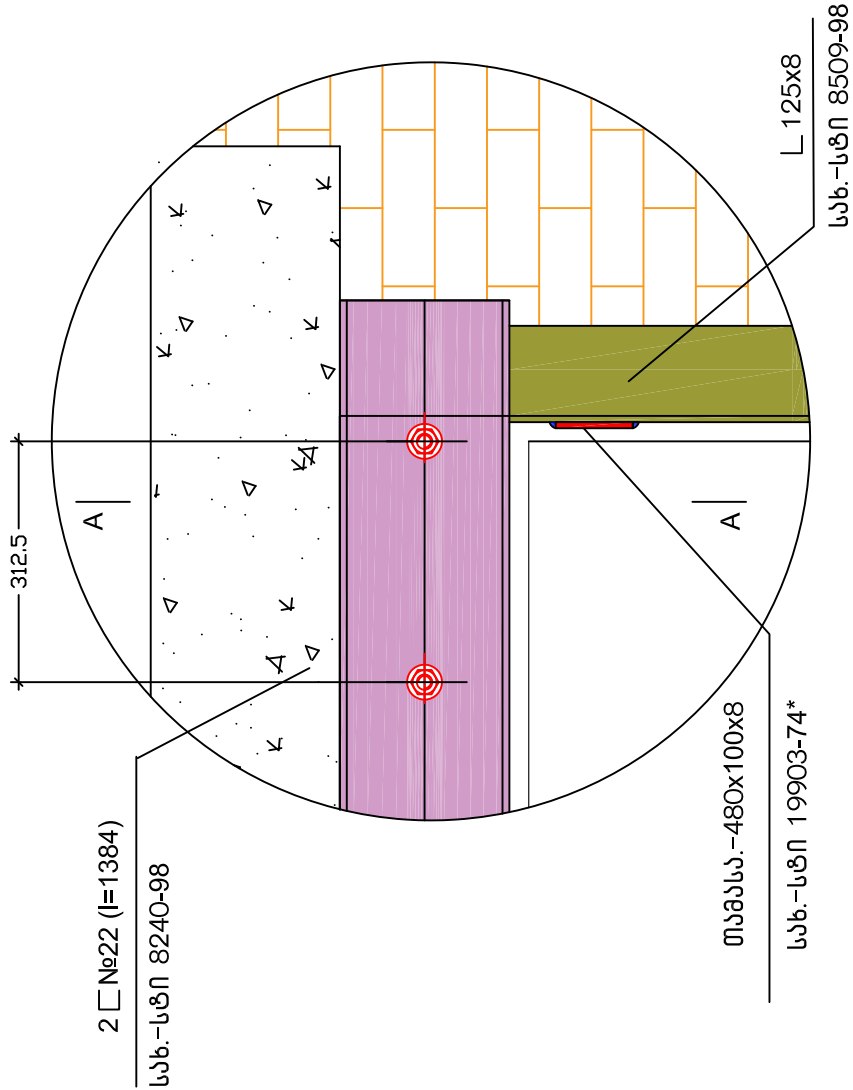
კვანძი "A-A"

ა.1:10



კვანძი "2"

ა.1:10



ქ. თბილისი. ვაჟა-ფშაველას ბაზნიკი. კარტატი II.		კვანძი "1":კვანძი"2"		2024 წ.
ქორაქუსი I.				
(ს/კ №01.14.03.024.002.)				
დირექტორი	გ. იაშვილი	ფურც. №	რეკონსტ.	დაკვ.
მთ. ინჟინერი	გ. საველიძე	კ-6	1:10;1:10	
		დაბ.კვით.		
შემოწმება				
		შ.პ.ს. "მონოლითი +"		

მასალის ხარჯი

ველური. №22 (2 ცალი) სხ.-სტი 7239-40. $\Sigma l=2 \times 1384=2768$ მმ. $\Sigma m=2.768 \times 21=58.128$ კმ.

კუთხოვანა. №125×8 (4 ცალი) სხ.-სტი 8509-978. $\Sigma l=4 \times 2325=9300$ მმ. $\Sigma m=9.3 \times 15.8=146.94$ კმ.

თამასა - (10 ცალი) სხ.-სტი 19903-974*. $\Sigma A=10 \times 0.008=0.08$ მ². $\Sigma m=10 \times 0.5=5.0$ კმ.

ქანრი (4 ცალი) M20

საყელური D37 (8 ცალი)

ჭანჭიკი M20 (4 ცალი). L=404.

შესაღები ფართობი 2.82მ²

ქ. თბილისი. ვაჟა-ფშაველას ბაზარი. კმარტალი II. კორპუსი I. (ს/კ №01.14.03.024.002.)				მასალის ხარჯი ჩარმო "გ-1"-სათვის.		2024 წ.
დირექტორი	გ. იაშვილი			ფურც. №	მასშტ.	დაკვ. №
მთ. ინჟინერი	გ. საველიძე			კ-7	1:25	
				დაბეგვით:		
შეამოწმა				შ.პ.ს. "მონოლითი +"		